

# PRÉPA CRPE 25-26

## INSPE de Bretagne

30 Juin 2025

En 2025-26, toute personne titulaire d'une Licence 3 (ou équivalence), ou remplissant certaines conditions spécifiques (parent de trois enfants, sportif de haut niveau, expérience professionnelle fonction publique...), peut se présenter au CRPE “L3” ... (version “rénovée” différente du CRPE “actuel” en vigueur encore 2 années, accessible aux personnes titulaires d'un Master).

La nouvelle prépa CRPE proposée en septembre prochain par l'INSPE de Bretagne permet de préparer ce nouveau concours (Epreuves d'admission et d'admissibilité).

## Offres universitaires pour étudiants en licence

**Avec des modules de préparation aux concours dans les licences dès la rentrée 2025**

Préparation aux épreuves d'admissibilité écrite et, en cas d'admissibilité, aux épreuves orales d'admission

**Avec la licence préparant au métier de professeur des écoles dès la rentrée 2026**

Une formation universitaire et pluridisciplinaire renforcée pour se préparer au métier de professeur des écoles

Objectifs :

- Consolider ses **connaissances fondamentales**
- Acquérir des **connaissances pédagogiques**
- Connaître, comprendre et mettre en pratique les **principes et les valeurs de la République**
- Découvrir progressivement le métier de professeur des écoles avec **au moins 10 semaines d'observation et de pratique accompagnée** dans les écoles

## Offre alternative ou complémentaire ...



- Dès la rentrée 25... Pour un public :
- Etudiant “hors licence 3” ... déjà en Master ...etc...
  - Personnes actives non étudiantes ... ou en reconversion professionnelle...
  - ...

# Nouvelle Prépa CRPE 2 modalités au choix

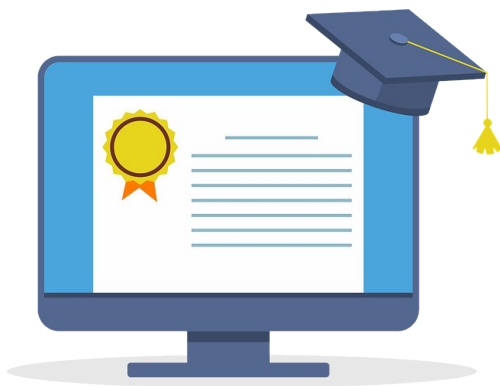


Vous choisirez l'une des 2 formules suivantes :

- **FOAP**, **FO**rmation **A**ccessible 100% en “**P**résentiel” proposée sur sites à Vannes et à Saint Briec

ou

- **FOAD**, **FO**rmation **A**ccessible 100% en “**D**istanciel”



[Accès WEB pour consultation et inscription ... Première vague jusqu'au 11 juillet... 2 ème vague à partir du 19 août.](#)

Rubrique : Formation

Adresse mail :

[preparation-crpe@inspe-bretagne.fr](mailto:preparation-crpe@inspe-bretagne.fr)



The screenshot shows the website header with the INSPE logo and navigation menu. The main content area features a banner for 'PRÉPA CONCOURS CRPE 2025/2026' with a photo of a classroom. Below the banner is a statistics box for CRPE.

**PRÉPA CONCOURS CRPE  
2025/2026**

**CRPE**  
70% : Taux de réussite aux épreuves d'admissibilité  
50% des admissibles sont lauréats du concours

9 étudiants sur 10 estiment que le climat sur les sites de formation de l'INSPE favorise leur réussite.

# Prépa au nouveau CRPE

## Blocs/Modules proposés

	Modules	Tarif 2025-26	Présentiel 100%	Distanciel 100%
Admissibilité 1 24h	Module 1 F Prépa partie 1 <u>Ecrit</u> en Français 6 séances = 12h	360 € (30€/h)	X	X
	Module 1 M Prépa partie 2 <u>Ecrit</u> en Maths 6 séances = 12h	360 € (30€/h)	X	X
Admissibilité 2 36h <i>3 domaines au choix su proposés</i>	Module 2 HGEMC Prépa <u>Ecrit</u> en « HGEMC » 6 séances = 12h	360 € (30€/h)	X	X
	Module 2 ST Prépa <u>Ecrit</u> en « Sciences, Technologie » 6 séances = 12h	360 € (30€/h)	X	X
	Module 2 A Prépa <u>Ecrit</u> « Arts » (Musique, Arts P) 6 séances = 12h	360 € (30€/h)	X	
	Module 2 LV prépa <u>Ecrit</u> « Anglais » 6 séances = 12h	360 € (30€/h)	X	X
Admission 30h <i>Inscription « au Bloc »</i>	<i>Au choix Module 3F ou 3M</i>			
	Module 3 F prépa Oral de Français 5 séances 10h	<i>Inscription uniquement « au Bloc » 520 € pour 30h (17,33€/h)</i>	X	X
	..... ou .....			
	Module 3 M prépa Oral de Maths 5 séances 10h		X	X
Module 3 EPS prépa Oral 2 partie 1 5 séances 10h	X		X	
	Module 3 PMV (Parcours, motivations, Valeurs) prépa Oral 2 partie 2 5 séances 10h		X	X

# Prépa au nouveau CRPE

## Blocs/Modules proposés

	Modules	Tarif 2025-26
Admissibilité 1 24h	Module 1 F Prépa partie 1 <u>Ecrit</u> en Français 6 séances = 12h	360 € (30€/h)
	Module 1 M Prépa partie 2 <u>Ecrit</u> en Maths 6 séances = 12h	360 € (30€/h)
Admissibilité 2 36h <i>3 domaines au choix su proposés</i>	Module 2 HGEMC Prépa <u>Ecrit</u> en « HGEMC » 6 séances = 12h	360 € (30€/h)
	Module 2 ST Prépa <u>Ecrit</u> en « Sciences, Technologie » 6 séances = 12h	360 € (30€/h)
	Module 2 A Prépa <u>Ecrit</u> « Arts » (Musique, Arts P) 6 séances = 12h	360 € (30€/h)
	Module 2 LV prépa <u>Ecrit</u> « Anglais » 6 séances = 12h	360 € (30€/h)
Admission 30h <i>Inscription « au Bloc »</i>	<i>Au choix Module 3F ou 3M</i> Module 3 F prépa Oral de Français 5 séances 10h	Inscription uniquement « au Bloc » 520 € pour 30h (17,33€/h)
	Module 3 M prépa Oral de Maths 5 séances 10h	
	Module 3 EPS prépa Oral 2 partie 1 5 séances 10h	
	Module 3 PMV (Parcours, motivations, Valeurs) prépa Oral 2 partie 2 5 séances 10h	

**Formule 3 blocs** ( Bloc 1 + Bloc 2 + Bloc 3) :  
**Total 1400 euros** (au lieu de 2040)

**Formule Bloc 1 + Bloc 2** :  
**Total 1150 euros** (au lieu de 1520)

**Formule Bloc 1 + Bloc 3** :  
**Total 940 euros** (au lieu de 1240)

**Formule Bloc 2 + Bloc 3** :  
**Total 1000 euros** (au lieu de 1320)

**2 concours blancs  
pour les épreuves  
écrites**

**Des oraux blancs  
pour les 2  
épreuves orales**

**Des séances de cours en  
interaction avec des formateurs**

**Du tutorat**

**Des ressources  
accessibles sur  
MOODLE pour  
s'entraîner et réviser**

**Calendrier prévisionnel en construction...**

**FOAP = Présentiel à Vannes : le plus souvent 4h le mercredi après-midi... + Module 2  
Langue vivante en fin d'après-midi en semaine.**

**FOAP = Présentiel à Saint Briec : le plus souvent 4h le vendredi après-midi.**

**FOAD = Programmation variable selon la durée des séances, selon les modules (Mercredi  
apm ou Vendredi apm ou en parfois en fin d'après-midi...)**

Chaque MODULE s'appuie sur un ou plusieurs **cours Moodle**.

Moodle est accessible depuis l'ENT (<https://ent.inspe-bretagne.fr/>)

Les cours/ visio/documents de la Prépa CRPE sont directement accessibles.

Chaque espace offre des contenus de formation, des exercices d'entraînement et un salon de webconférence.

**Il faudra activer votre compte informatique INSPÉ pour accéder à ces services !**

